

(주)오트리푸드  
FRUIT YOU TRUST

# RIPPLE JAM BEVERAGE RECIPE

앤드로스 리플잼을  
활용한 카페음료 레시피



NO.1 유럽 과일 가공품 기업

**ANDROS**  
Ripple® Jam





# (주)오트리푸드

## FRUIT YOU TRUST

(주)오트리푸드는 2004년 설립 후 17년 간 세계 각지의 우수한 과일 원료를 국내 식품제조 및 푸드서비스 기업에 소개하며 과일원료 전문기업으로 자리매김해왔습니다. 설립 초기에는 국내에 생소한 크랜베리 등 베리류를 국내 식품제조기업에 유통하였으며 이후 카페&베이커리 시장에 유럽의 No.1 과일 가공품 기업인 ANDROS의 Ripple Jam을 선보이는 등 우수한 품질의 과일 원료를 성공적으로 잇달아 소개하며 주목받고 있습니다. 빠르게 변화하는 환경 속에서 변하지 않는 자연의 선물인 '과일의 힘'을 믿으며 시장을 선도하고 클라이언트와 함께 성장하는 미래를 나아가도록 하겠습니다.



이 레시피북은 보다 쉽고 맛있는 카페, 베이커리 메뉴를 위해 (주)오트리푸드가 제작 배포하고 있습니다.

Copyright © 2021 by Otree Foods Co.,Ltd. All rights Reserved.

NO.1 유럽 과일 가공품 기업

**ANDROS**  
Ripple® Jam

# 앤드로스 리플잼을 활용한 카페음료 레시피

## BASIC RECIPE

- 3 **Ripple Jam Fruit Latte** | 리플잼 라떼
- 5 **Ripple Jam Fruit Sparkling** | 리플잼 스파클링
- 7 **Ripple Jam Fruit Smoothie** | 리플잼 스무디

## EXPERT RECIPE

- 9 **Ripple Jam Tea-ade** | 리플잼 티에이드
- 11 **Ripple Jam Fruit-tea** | 리플잼 푸룻티
- 13 **Ripple Jam Fruit Milktea** | 리플잼 밀크티

## FOR S/S SEASON

- 15 **Melon Hibiscus Sparkling** | 멜론 히비스커스 스파클링
- 17 **Pineapple Rooibos Tea-slush** | 파인애플 루이보스 티 슬러시
- 19 **Four-berries Vanilla Smoothie** | 포베리 바닐라 스무디

## FOR F/W SEASON

- 21 **Pumpkin Spice Latte** | 펌킨 스파이스 라떼
- 23 **Chestnut Milktea** | 밤 밀크티
- 25 **Apple Cinnamon Black Tea** | 애플시나몬 블랙티



BASIC RECIPE



**RIPPLE JAM SPARKLING**

리플잼 스파클링

# RIPPLE JAM SPARKLING

## 리플잼 스파클링

탱글탱글하고 신선한 과육이 살아있는 리플잼으로 푸룻 스파클링을 빠르고 간편하게 만들어보세요.

 제조시간 30초

### Ingredient. 160Z

앤드로스 리플잼 60g + 탄산수 200ml + 얼음 200g

- 1\_ 준비한 아이스컵에 먼저 앤드로스 리플잼 60g을 계량하여 넣어줍니다.
- 2\_ ①에 탄산수 200ml를 천천히 부어 채워줍니다.
- 3\_ 바스폰으로 저어서 가볍게 섞은 후 얼음을 가득 넣어 음료를 완성합니다.

\* 추천 제품: **청포도, 레드자몽, 패션푸룻, 석류크랜베리**

\* TIP: 로즈마리, 애플민트 등 가니시로 완성도를 높여보세요.

#### 청포도 리플잼

Green Grape Ripple Jam

- 포장단위: 500g/1kg
- 주요성분: 청포도 55%
- 보관방법: 상온보관, 개봉 후 냉장
- 유통기한: 제조일로부터 12개월까지
- 제조사 및 원산지: Beijing Andros Fruit Company



#### 레드자몽 리플잼

Grapefruit Ripple Jam

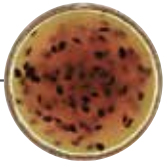
- 포장단위: 500g/1kg
- 주요성분: 자몽 45%
- 보관방법: 상온보관, 개봉 후 냉장
- 유통기한: 제조일로부터 12개월까지
- 제조사 및 원산지: Beijing Andros Fruit Company



#### 패션푸룻 리플잼

Passionfruit Ripple Jam

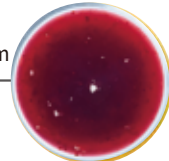
- 포장단위: 1kg
- 주요성분: 패션푸룻 35%
- 보관방법: 상온보관, 개봉 후 냉장
- 유통기한: 제조일로부터 12개월까지
- 제조사 및 원산지: Beijing Andros Fruit Company



#### 석류크랜베리 리플잼

Pomegrante & Cranberry Ripple Jam

- 포장단위: 1kg
- 주요성분: 크랜베리 24%, 석류 15%
- 보관방법: 상온보관, 개봉 후 냉장
- 유통기한: 제조일로부터 12개월까지
- 제조사 및 원산지: Beijing Andros Fruit Company



BASIC RECIPE



**RIPPLE JAM LATTE**

리플잼 라떼

# RIPPLE JAM LATTE

## 리플잼 라떼

우유에 섞어도 신선하게 살아나는 과일의 향미를 지닌 리플잼으로 새콤달콤한 푸룻 라떼를 간편하게 만들어보세요.

 제조시간 30초

### Ingredient. 16OZ

앤드로스 리플잼 60g + 우유 200ml + 얼음 200g

- 1\_ 준비한 아이스컵에 먼저 앤드로스 리플잼 60g을 계량하여 넣어줍니다.
- 2\_ ①에 우유 200ml를 천천히 부어 채워줍니다.
- 3\_ 바스폰으로 저어서 가볍게 섞은 후 얼음을 가득 넣어 음료를 완성합니다.

\* 추천 제품: 딸기, 블루베리, 바나나, 포베리

\* TIP: 기호에 따라 카페시럽을 첨가해보세요.

#### 딸기 리플잼

Strawberry Ripple Jam

- 포장단위: 500g/1kg
- 주요성분: 딸기 50%
- 보관방법: 상온보관, 개봉 후 냉장
- 유통기한: 제조일로부터 12개월까지
- 제조사 및 원산지: Beijing Andros Fruit Company



#### 블루베리 리플잼

Blueberry Ripple Jam

- 포장단위: 500g/1kg
- 주요성분: 블루베리 50%
- 보관방법: 상온보관, 개봉 후 냉장
- 유통기한: 제조일로부터 12개월까지
- 제조사 및 원산지: Beijing Andros Fruit Company



#### 바나나 리플잼

Banana Ripple Jam

- 포장단위: 1kg
- 주요성분: 바나나 50%
- 보관방법: 상온보관, 개봉 후 냉장
- 유통기한: 제조일로부터 12개월까지
- 제조사 및 원산지: Beijing Andros Fruit Company



#### 포베리 리플잼

Four-berries Ripple Jam

- 포장단위: 1kg
- 주요성분: 크랜베리 11%, 딸기 10%, 오디 7%, 블루베리 5%
- 보관방법: 상온보관, 개봉 후 냉장
- 유통기한: 제조일로부터 12개월까지
- 제조사 및 원산지: Beijing Andros Fruit Company



BASIC RECIPE



**RIPPLE JAM SMOOTHIE**

리플잼 스무디



# RIPPLE JAM SMOOTHIE

## 리플잼 스무디

과육이 풍부하여 과일 본연의 맛이 살아있는 앤드로스 리플잼을 활용하시면 생과일이나 냉동과일 없이도 신선한 푸릇 스무디를 제조할 수 있습니다.

 제조시간 2분 30초

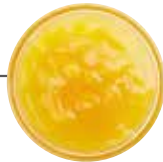
### Ingredient. 160Z

앤드로스 리플잼 60g + 카페시럽 20g + 우유 150ml + 얼음 200g

- 1\_ 블렌더볼에 얼음, 우유, 카페시럽을 넣어줍니다.
- 2\_ 블렌더볼 뚜껑을 닫고 블렌더에 갈아주어 스무디 베이스를 제조합니다.
- 3\_ 제조된 베이스에 앤드로스 리플잼 60g을 계량하여 넣어줍니다.
- 4\_ 바스폰으로 약간만 혼합되도록 3~4회 섞은 후 준비한 아이스컵에 따라내어 완성합니다.

\* 추천 제품 : 망고, 딸기, 블루베리, 멜론

#### 망고 리플잼 Mango Ripple Jam



- 포장단위: 500g/1kg
- 주요성분: 망고 45%
- 보관방법: 상온보관, 개봉 후 냉장
- 유통기한: 제조일로부터 12개월까지
- 제조사 및 원산지: Beijing Andros Fruit Company

#### 딸기 리플잼 Strawberry Ripple Jam



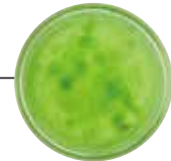
- 포장단위: 500g/1kg
- 주요성분: 딸기 50%
- 보관방법: 상온보관, 개봉 후 냉장
- 유통기한: 제조일로부터 12개월까지
- 제조사 및 원산지: Beijing Andros Fruit Company

#### 블루베리 리플잼 Blueberry Ripple Jam



- 포장단위: 500g/1kg
- 주요성분: 블루베리 50%
- 보관방법: 상온보관, 개봉 후 냉장
- 유통기한: 제조일로부터 12개월까지
- 제조사 및 원산지: Beijing Andros Fruit Company

#### 멜론 리플잼 Melon Ripple Jam



- 포장단위: 1kg
- 주요성분: 멜론 29.5%
- 보관방법: 상온보관, 개봉 후 냉장
- 유통기한: 제조일로부터 12개월까지
- 제조사 및 원산지: Beijing Andros Fruit Company

EXPERT RECIPE




**RIPPLE JAM TEA-ADE**

리플잼 티에이드

# RIPPLE JAM TEA-ADE

## 리플잼 티에이드

앤드로스 리플잼 특유의 신선한 과일의 향미는 향긋한 티(TEA)와 응용하여도 완벽한 조화를 선사합니다.

 제조시간 3분 30초

### Ingredient. 160Z

앤드로스 리플잼 40g + 홍차 100ml + 카페시럽 20g + 탄산수 100ml + 얼음 200g

- 1\_ 홍차 1T를 뜨거운물 100ml에 약 3분간 우려줍니다.
- 2\_ 우려낸 차에 티백을 제거하고 리플잼 40g과 카페시럽 20g을 섞어줍니다.
- 3\_ 잔에 ②를 넣고 탄산수 100ml를 계량하여 넣어줍니다.
- 4\_ 바스폰으로 저어서 가볍게 섞은 후 얼음을 가득 넣어 음료를 완성합니다.

\* 추천 제품 : **레드자몽, 화이트피치, 오렌지**

\* TIP : 로즈마리, 애플민트 등 가니시로 완성도를 높여보세요.

#### 레드자몽 리플잼

Grapefruit Ripple Jam

- 포장단위: 500g/1kg
- 주요성분: 자몽 45%
- 보관방법: 상온보관, 개봉 후 냉장
- 유통기한: 제조일로부터 12개월까지
- 제조사 및 원산지: Beijing Andros Fruit Company



#### 화이트피치 리플잼

White Peach Ripple Jam

- 포장단위: 500g/1kg
- 주요성분: 백도 45%
- 보관방법: 상온보관, 개봉 후 냉장
- 유통기한: 제조일로부터 12개월까지
- 제조사 및 원산지: Beijing Andros Fruit Company



#### 오렌지 리플잼

Orange Ripple Jam

- 포장단위: 1kg
- 주요성분: 오렌지 50%
- 보관방법: 상온보관, 개봉 후 냉장
- 유통기한: 제조일로부터 12개월까지
- 제조사 및 원산지: Beijing Andros Fruit Company



EXPERT RECIPE




**RIPPLE JAM FRUIT-TEA**

리플잼 푸룻티

# RIPPLE JAM FRUIT-TEA

## 리플잼 푸룻티

시원하게 청량하게 즐기는 티에이드 뿐만 아니라 앤드로스 리플잼은 과일청 대신 활용하여 따뜻한 차(TEA)로도 즐길 수 있어요.

 제조시간 3분 30초

### Ingredient. 120Z

앤드로스 리플잼 40g + 카페시럽 20g + 홍차 300ml

- 1\_ 홍차 1T를 뜨거운물 300ml에 약 3분간 우려내어 줍니다.
- 2\_ 준비한 머그잔 또는 내열 유리컵에 앤드로스 리플잼 40g과 카페시럽 20g을 계량하여 넣어줍니다.
- 3\_ 미리 우려 놓은 ①을 ②에 부어주어 앤드로스 리플잼을 가볍게 풀어주어 음료를 완성합니다.

\* 추천 제품: **화이트피치, 레드자몽, 사과**

\* TIP: 건조과일 칩 등 가니시를 더하여 완성도를 높여보세요.

#### 레드자몽 리플잼 Grapefruit Ripple Jam

- 포장단위: 500g/1kg
- 주요성분: 자몽 45%
- 보관방법: 상온보관, 개봉 후 냉장
- 유통기한: 제조일로부터 12개월까지
- 제조사 및 원산지: Beijing Andros Fruit Company



#### 블루베리 리플잼 Blueberry Ripple Jam

- 포장단위: 500g/1kg
- 주요성분: 블루베리 50%
- 보관방법: 상온보관, 개봉 후 냉장
- 유통기한: 제조일로부터 12개월까지
- 제조사 및 원산지: Beijing Andros Fruit Company



#### 사과 리플잼 Apple Ripple Jam

- 포장단위: 1kg
- 주요성분: 사과 50%
- 보관방법: 상온보관, 개봉 후 냉장
- 유통기한: 제조일로부터 12개월까지
- 제조사 및 원산지: Beijing Andros Fruit Company



EXPERT RECIPE



**RIPPLE JAM MILKTEA**

리플잼 밀크티

# RIPPLE JAM MILKTEA

## 리플잼 밀크티

우유, 티(TEA)와도 잘 어울리는 과일 음료베이스인 앤드로스 리플잼은 푸룻 밀크티를 위한 원료로 최고의 선택입니다.

 제조시간 3분 30초

### Ingredient. 120Z

앤드로스 리플잼 40g + 홍차 100ml + 카페시럽 20g + 우유 100ml + 얼음 200g

- 1\_ 홍차 1T를 뜨거운물 100ml에 약 3분간 우려줍니다.
- 2\_ 우려낸 차에 티백을 제거하고 앤드로스 리플잼 40g과 카페시럽 20g을 섞어줍니다.
- 3\_ 준비한 아이스컵에 ②를 넣고 우유 100ml를 계량하여 넣어줍니다.
- 4\_ 마지막으로 얼음을 가득 채워 음료를 완성합니다.

\* 추천 제품 : 딸기, 망고, 포베리

\* TIP : 얼음과 찬 우유 대신 스팀밀크를 더 넣어 따뜻하게도 제공할 수 있어요.

#### 딸기 리플잼

Strawberry Ripple Jam

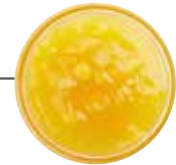
- 포장단위: 500g/1kg
- 주요성분: 딸기 50%
- 보관방법: 상온보관, 개봉 후 냉장
- 유통기한: 제조일로부터 12개월까지
- 제조사 및 원산지: Beijing Andros Fruit Company



#### 망고 리플잼

Mango Ripple Jam

- 포장단위: 500g/1kg
- 주요성분: 망고 45%
- 보관방법: 상온보관, 개봉 후 냉장
- 유통기한: 제조일로부터 12개월까지
- 제조사 및 원산지: Beijing Andros Fruit Company



#### 포베리 리플잼

Four-berries Ripple Jam

- 포장단위: 1kg
- 주요성분: 크랜베리 11%, 딸기 10%, 오디 7%, 블루베리 5%
- 보관방법: 상온보관, 개봉 후 냉장
- 유통기한: 제조일로부터 12개월까지
- 제조사 및 원산지: Beijing Andros Fruit Company



FOR S/S SEASON



**MELON HIBISCUS SPARKLING**


멜론 히비스커스 스파클링



# MELON HIBISCUS SPARKLING

## 멜론 히비스커스 스파클링

붉은 색의 히비스커스 티와 초록 빛 멜론 리플잼을 블렌딩하여 마치 수박을 연상시키는 비주얼의 청량한 아이스 스파클링입니다.

 제조시간 4분 30초

### Ingredient. 160Z

앤드로스 멜론 리플잼 60g + 히비스커스 티베이스 50ml + 카페시럽 30g + 탄산수 150ml + 얼음 200g

\*히비스커스 티베이스: 계량컵에 히비스커스 1T를 담고 뜨거운물 50ml에 3분간 우려내시면 음료에 블렌딩 하기 적합한 티베이스로 활용하실 수 있습니다.

- 1\_ 준비된 아이스컵에 앤드로스 멜론 리플잼 60g을 계량하여 넣어줍니다.
- 2\_ 히비스커스 티베이스 50ml와 카페시럽 30g을 계량컵에 담아 섞어줍니다.
- 3\_ ①에 얼음 200g을 넣고에 ②를 천천히 부어줍니다.
- 4\_ ③에 탄산수 150ml를 부어 완성합니다.



### 멜론 리플잼

Melon Ripple Jam

- 포장단위: 1kg
- 주요성분: 멜론 29.5%
- 보관방법: 상온보관, 개봉 후 냉장
- 유통기한: 제조일로부터 12개월까지
- 제조사 및 원산지: Beijing Andros Fruit Company

FOR S/S SEASON




**PINEAPPLE ROOIBOS TEA-SLUSH**

파인애플 루이보스 티 슬러시

# PINEAPPLE ROOIBOS TEA-SLUSH

## 파인애플 루이보스 티 슬러시

파인애플 리플잼을 넣은 슬러시와 향긋한 루이보스를 넣어 당은 줄이고 청량감을 높인 무더위를 싹 날려버릴 시즌 음료입니다.

 제조시간 4분 30초

### Ingredient. 16OZ

앤드로스 파인애플 리플잼 60g + 루이보스 티베이스 50ml + 카페시럽 30g + 물 80ml + 얼음 240g

\*루이보스 티베이스 : 계량컵에 루이보스 1T를 담고 뜨거운물 50ml에 3분간 우려내시면  
음료에 블렌딩 하기 적합한 티베이스로 활용하실 수 있습니다.

- 1\_ 앤드로스 파인애플 리플잼 60g과 카페시럽 30g, 물 30ml, 얼음 240g을 넣어 블렌더에 30초간 갈아줍니다.
- 2\_ 준비된 아이스컵에 루이보스 티베이스 50ml와 물 50ml를 넣어줍니다.
- 3\_ ①을 스페츨러를 사용해 3회정도 떠서 ②에 담고 나머지 슬러시를 부어 음료를 완성합니다.



### 파인애플 리플잼

Pineapple Ripple Jam

- 포장단위: 1kg
- 주요성분: 파인애플 50%
- 보관방법: 상온보관, 개봉 후 냉장
- 유통기한: 제조일로부터 12개월까지
- 제조사 및 원산지: Beijing Andros Fruit Company

FOR S/S SEASON




**FOUR-BERRIES VANILLA SMOOTHIE**

포베리 바닐라 스무디

# FOUR-BERRIES VANILLA SMOOTHIE

## 포베리 바닐라 스무디

크랜베리, 딸기, 오디, 블루베리의 4가지 베리(Berry)가 들어간 새콤달콤한 스무디에 바닐라를 더해 부드럽고 달콤하게 즐기는 시즌 음료입니다.

 제조시간 2분 30초

### Ingredient. 16OZ

앤드로스 포베리 리플잼 60g + 얼음 200g + 우유 150ml + 바닐라 파우더 50g

- 1\_ 바닐라 파우더 50g과 우유 150ml, 얼음 200g을 넣고 블렌더에 30초간 갈아줍니다.
- 2\_ ①에 앤드로스 포베리 리플잼 60g을 넣고 1~2회 가볍게 저어줍니다.
- 3\_ 준비된 아이스컵에 음료를 담아 완성합니다.



### 포베리 리플잼

Four-berries Ripple Jam

- 포장단위: 1kg
- 주요성분: 크랜베리 11%, 딸기 10%, 오디 7%, 블루베리 5%
- 보관방법: 상온보관, 개봉 후 냉장
- 유통기한: 제조일로부터 12개월까지
- 제조사 및 원산지: Beijing Andros Fruit Company

FOR F/W SEASON




**PUMPKIN SPICE LATTE**

펌킨 스파이스 라떼

# PUMPKIN SPICE LATTE

## 펌킨 스파이스 라떼

달콤하고 진한 풍미의 호박 리플잼에 향신료로 밸런스를 더해 이국적인 풍미로 소비자들에게 색다름을 선사할 시즌성 라떼 메뉴입니다.

 제조시간 1분 30초

### Ingredient. 16OZ

앤드로스 호박 리플잼 60g + 카페시럽 20g + 스팀우유 300ml + 시나몬파우더 1g

- 1\_ 준비된 컵에 앤드로스 호박 리플잼 60g과 카페시럽 20g을 넣은 후 시나몬파우더 1g을 뿌려 바스폰으로 충분히 섞어줍니다.
- 2\_ 우유 300ml를 스팀한 후 컵의 중앙에 살며시 부어 음료를 완성합니다.

\* TIP : 시나몬 파우더와 함께 기타 향신료(클로브, 넛맥) 등을 사용하면 보다 풍부하고 이국적인 향을 표현할 수 있습니다.



### 호박 리플잼 **NEW**

Pumpkin Ripple Jam

- 포장단위: 1kg
- 주요성분: 호박 30%
- 보관방법: 상온보관, 개봉 후 냉장
- 유통기한: 제조일로부터 12개월까지
- 제조사 및 원산지: Beijing Andros Fruit Company

FOR F/W SEASON



**CHESTNUT MILKTEA**


밤 밀크티



# CHESTNUT MILKTEA

## 밤 밀크티

고소하고 달콤함을 가득 담은 밤 스프레드와 향긋한 블랙티가 만나 쌀쌀해진 날씨의 F/W 시즌을 저격할 특별한 밀크티 레시피입니다.

 제조시간 1분 30초

### Ingredient. 160Z

앤드로스 밤 스프레드 60g + 카페시럽 20g + 블랙티 베이스 100ml + 스팀밀크 200ml

\*블랙티 베이스: 계량컵에 블랙티 1T를 담고 뜨거운물 100ml에 3분간 우려내시면 음료에 블렌딩 하기 적합한 티베이스로 활용하실 수 있습니다.

- 1\_ 준비된 컵에 앤드로스 밤 스프레드 60g과 카페시럽 20g, 약 60~70°C의 스팀밀크 200ml를 넣고 충분히 저어주세요.
- 2\_ ①에 준비한 블랙티 베이스를 부어 음료를 완성합니다.



### 밤 스프레드 **NEW**

Chestnut Spread

- 포장단위: 1kg
- 주요성분: 밤 45%
- 보관방법: 상온보관, 개봉 후 냉장
- 유통기한: 제조일로부터 12개월까지
- 제조사 및 원산지: Beijing Andros Fruit Company

FOR F/W SEASON




**APPLE-CINNAMON BLACK TEA**

애플시나몬 블랙티

# APPLE-CINNAMON BLACK TEA

## 애플시나몬 블랙티

민고 먹는 환상의 궁합인 애플시나몬 리플잼으로 F/W 시즌을 위한 따뜻한 과일차를 간편하게 만들어보세요.

 제조시간 3분 30초

### Ingredient. 160Z

앤드로스 애플시나몬 리플잼 60g + 블랙티 300ml

- 1\_ 블랙티 1T를 뜨거운물 300ml에 3분간 우려내어 준비해주세요.
- 2\_ 준비한 머그잔 또는 내열 유리컵에 앤드로스 애플시나몬 리플잼 60g을 계량하여 넣어줍니다.
- 3\_ 미리 우려 놓은 ①을 ②에 부어주어 앤드로스 리플잼을 가볍게 풀어주어 음료를 완성합니다.

\* TIP: 건조 사과칩이나 시나몬 스틱 가니시로 완성도를 높여보세요.



### 애플시나몬 리플잼

Apple Cinnamon Ripple Jam

- 포장단위: 1kg
- 주요성분: 사과 50%, 계피분말 0.15%
- 보관방법: 상온보관, 개봉 후 냉장
- 유통기한: 제조일로부터 12개월까지
- 제조사 및 원산지: Beijing Andros Fruit Company



(주) **오틀리푸드**

앤드로스 리플젼은 (주)오틀리푸드가 공식 수입하고 유통합니다. 오틀리푸드 공식몰에서 20여종의 리플젼을 구매하실 수 있습니다.

제품문의 : 02-412-4753 / [www.shop-otreefoods.com](http://www.shop-otreefoods.com)